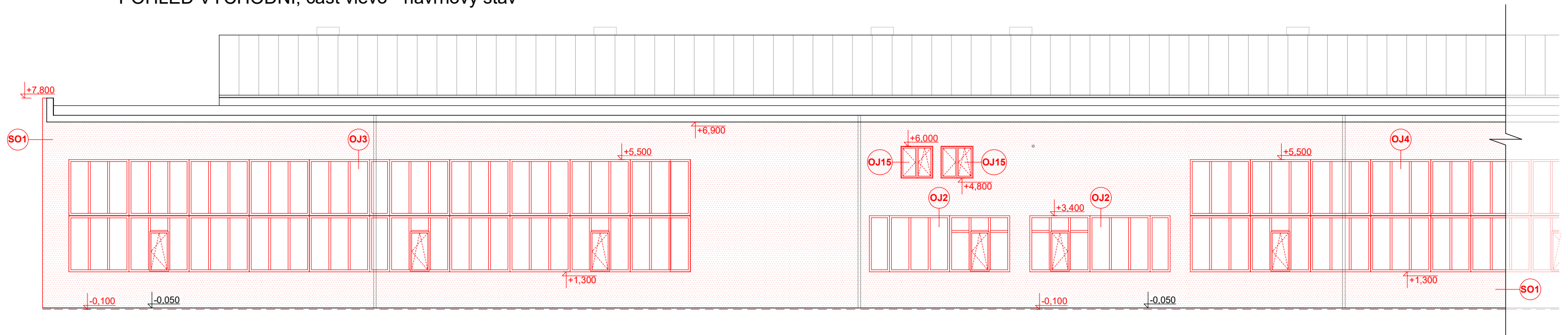
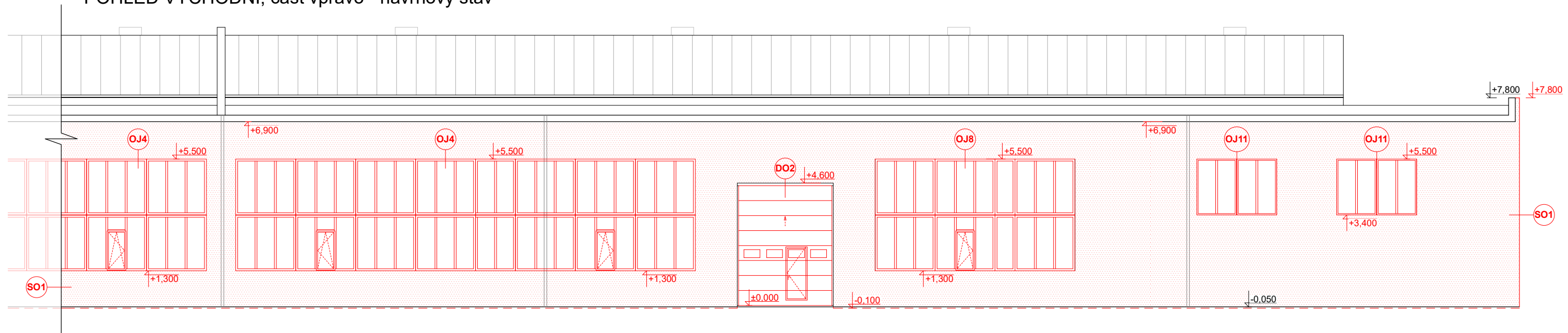


POHLED VÝCHODNÍ, část vlevo - návrhový stav



POHLED VÝCHODNÍ, část vpravo - návrhový stav



LEGENDA NOVÝCH VÝPLNÍ OTVORŮ :

- OJ2** — okno plastové 5250 / 2100, 1x díl 750 / 1500 jednokřídlé, otevíravé, výklopné, ostatní fix součinitel prostupu tepla : $U_w = \min. 1,1 \text{ W (m}^2\text{.K)}$
- OJ3** — okno plastové 23250 / 4200, 3x díl 750 / 1500 jednokřídlé, otevíravé, výklopné, ostatní fix součinitel prostupu tepla : $U_w = \min. 1,1 \text{ W (m}^2\text{.K)}$
- OJ4** — okno plastové 17250 / 4200, 2x díl 750 / 1500 jednokřídlé, otevíravé, výklopné, ostatní fix součinitel prostupu tepla : $U_w = \min. 1,1 \text{ W (m}^2\text{.K)}$
- OJ8** — okno plastové 7500 / 4200, 1x díl 750 / 1500 jednokřídlé, otevíravé, výklopné, ostatní fix součinitel prostupu tepla : $U_w = \min. 1,1 \text{ W (m}^2\text{.K)}$
- OJ11** — okno plastové 3000 / 2100, dvoukřídlé, fixní součinitel prostupu tepla : $U_w = \min. 1,1 \text{ W (m}^2\text{.K)}$
- OJ15** — okno plastové 1200 / 1200, dvoukřídlé, otevíravé, výklopné součinitel prostupu tepla : $U_w = \min. 1,1 \text{ W (m}^2\text{.K)}$
- DO2** — vrata průmyslová, ocelový plášť + izolační výplň, 3600 / 4600, sekční součástí bude dveřní otvor 800 / 2000, jednokřídlý, otevíravý součinitel prostupu tepla : $U_w = \min. 1,2 \text{ W (m}^2\text{.K)}$

LEGENDA NOVÝCH KONSTRUKCÍ :

- SO1** — OBVODOVÉ STĚNY JSOU VYSTAVĚNY JAKO PÓROBETONOVÉ tl. 250 mm a tvoří vnější plášť železobetonového nosného skeletu
- OBVODOVÉ STĚNY BUDOU DODATEČNĚ ZATEPLENY CERTIFIKOVANÝM KONTAKTNÍM SYSTÉMEM EPS tl. 160 mm, POLYSTYREN PĚNOVÝ, (součinitel tepelné vodivosti = $\min. 0,035 \text{ W/(m.K)}$)
- Dodatečné zateplení bude splňovat požadavky technologických předpisů k provádění zateplovacích systémů a ČSN 73 2901

VOCHOV 292, 330 23 Nýřany tel.: 723 070 936 e-mail: info@projektysvejkovsky.cz		www.projektysvejkovsky.cz		
PROJEKTANT : Jan SVEJKOVSKÝ, ČKAIT 0202037, IČO : 07676433 autorizovaný technik v oboru pozemní stavby				
AKCE : Energeticky úsporný projekt v montážní hale v areálu Plzeň - OSOH a.s.				
MÍSTO :	k.ú. Hradiště u Plzně, parc.č. 1153/38	DATUM :	IV / 2020	STUPEŇ PD : DSP
INVESTOR :	OSOH a.s., Slovanská alej 1861/32, Plzeň, IČ : 64360881	MĚŘÍTKO :	1 : 150	FORMÁT : A3
VÝKRES :	POHLED VÝCHODNÍ - návrhový stav			VÝKRES Č. : 11